

Wolfgang Nieblich

27 Szenenbilder

Kaltnadelradierungen

Ätzradierungen

Tintenstrahlprints



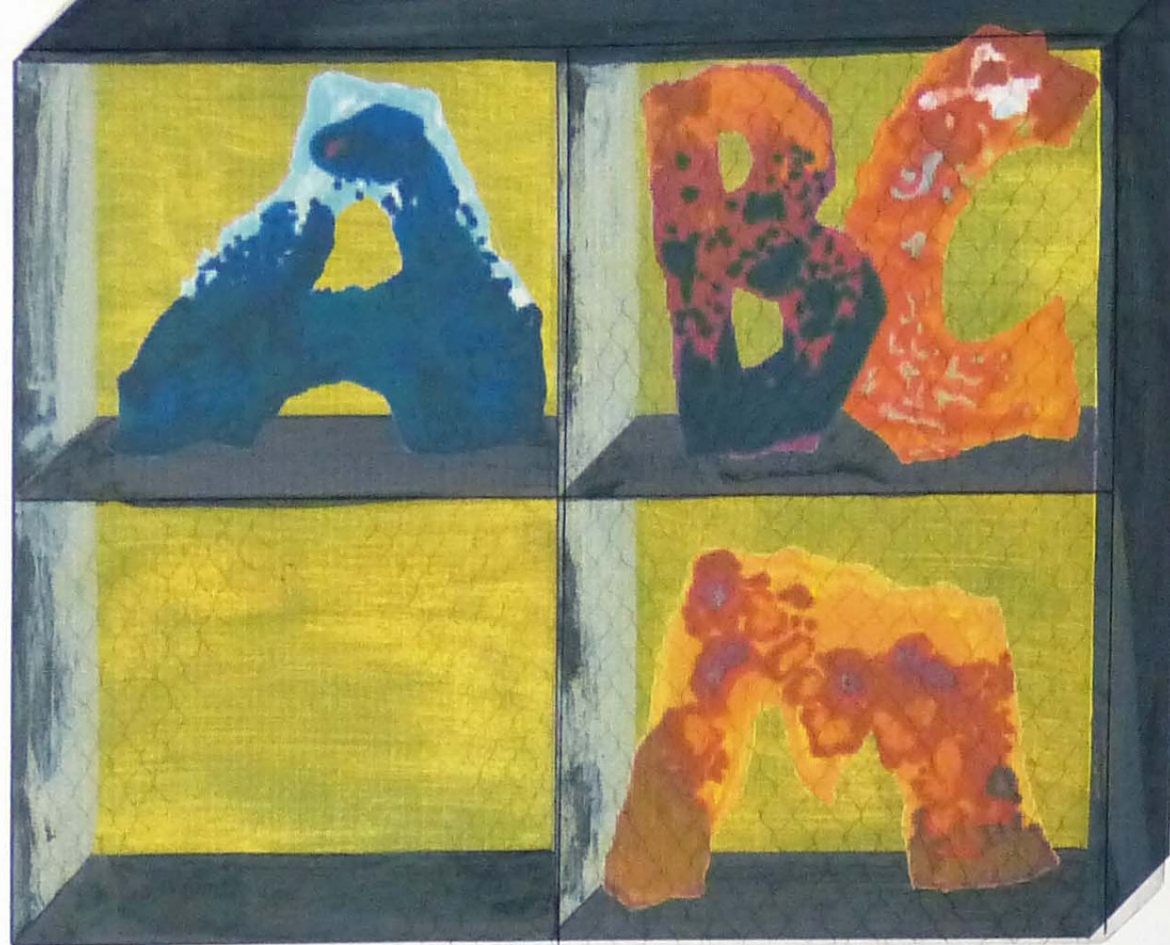
Kerstin Hensel

ATZENKÖFLS TÖCHTER

Quetsche

Verlag für Buchkunst

Witzwort 2001



Wolfram Meißner

Töchterchule. Fräulein Atzenköfl, Berta in der Ecke, Meta, Christel. Von der Terrasse Katzegeheul.

ATZENKÖFL Dreh dich nicht um ! Zuckt's immer noch ? Geht's nicht aus deinen Knochen, Fräulein ? Ha, die Affekte: femininum destructivum ! Das nenn' ich hintertückisch ! – Wer hat eben gelacht ? – Keiner von euch. Natürlich nicht. Hier lacht niemand. Außer einer, und die hat sich gleich ausgetan. Zur Wand ! Teufel noch eins, dein Gesicht will sich wohl von dir entfernen und ganz was eignes tun ?

BERTA Ja, Fräulein Atzenköfl.

ATZENKÖFL Du hältst dich für was. Lachst ohne Ursache, aus wichtigstem Grund. Beim Stricken, wenn dir die Maschen abfallen, wenn eine Spinne sich aus meinem Haar seilt, wenn die Katzen sich auf der Terrasse rollen, beim Singen der Gebote ... da ! Schon wieder ! Meta, erörtere den Casus Berta Schmidt.

META Ich weiß nicht. Kann nichts besonderes sehen.

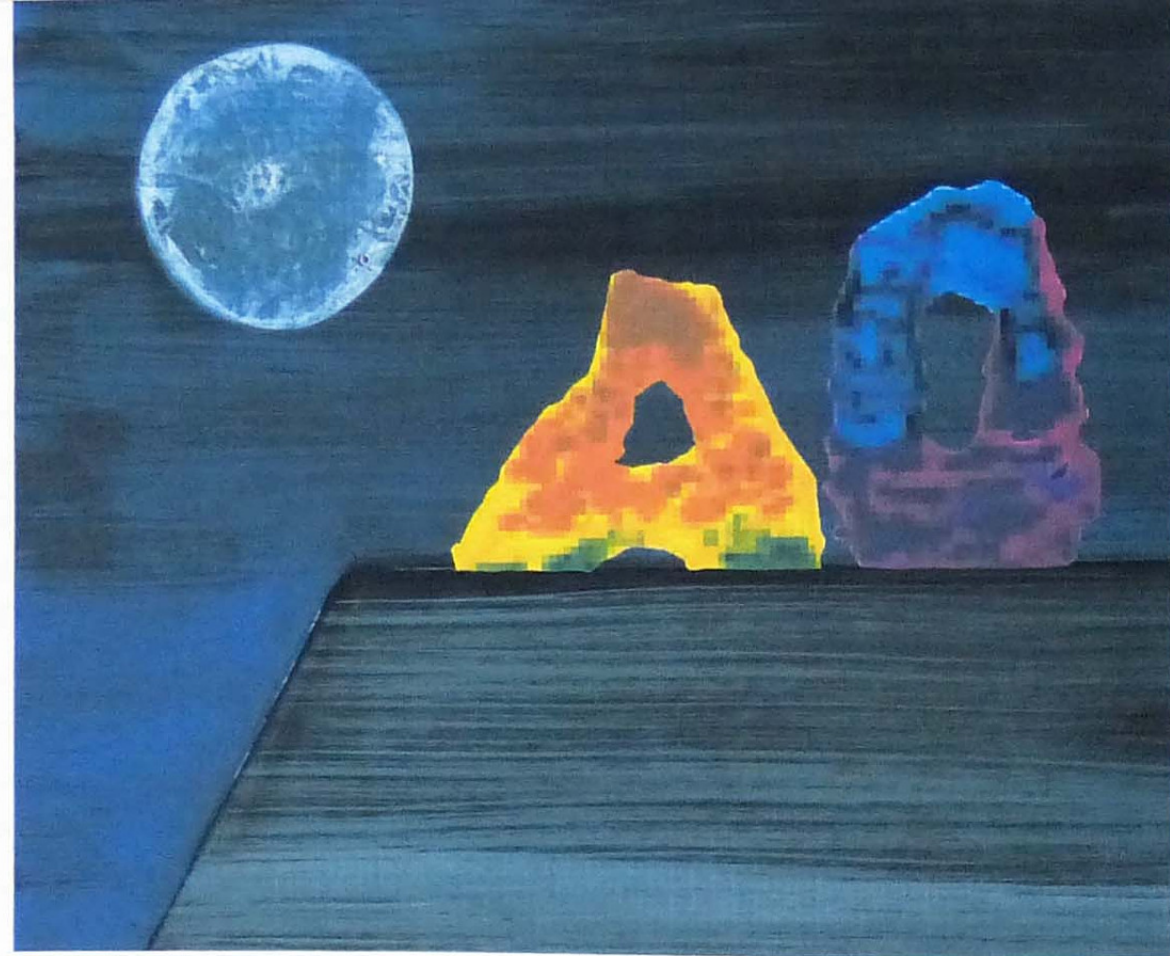
ATZENKÖFL Komm näher. *Meta begutachtet Berta.* Und ?

META Nichts.

ATZENKÖFL Schwach. Fünf. Setzen. Christel !

META Jetzt kann ich's erkennen. Die Berta Schmidt ... also: die hat lachen müssen.

ATZENKÖFL Dafür steht sie in der Ecke. Weiter !



Wohn Mithrid

Auf dem Dach. Nacht. Atzenköfl und Kolbe.

KOLBE Das ist der Lauf mit Verbindungsstück. Und das ist das Gehäuse. Und das ist der Kolben. Visier, Verschuß, Führungsrohr –

ATZENKÖFL Miau !

KOLBE Bist weich unterm Hemd.

ATZENKÖFL Aus Stahl.

KOLBE Fleisch und Blut. Alles ist Fleisch und Blut.

ATZENKÖFL Steig nicht ab.

KOLBE Ich bleib draufgepflanzt, solange du willst.

ATZENKÖFL Ich will nicht.

KOLBE Du willst, was du nicht willst. Willst ! Willst ! Willst nicht, willst doch !

ATZENKÖFL Nein ! Ja ! Nein ! ! Ich bin gefeuert, wenn uns hier jemand sieht.

KOLBE Feuer ! !

ATZENKÖFL Steig ab !

KOLBE Ich seh deinen Mond. Geil !



Wohn Nidder

Oberbichl. Marktplatz. Wenig später. Schlesak, Meta, Berta mit verletztem Gesicht, später Ernährer.

SCHLESAK He, was'n Schuß ! Da glaubt man, schöne Weiber gibt's nur im Film, und der Rest geht an Krücken – aber dann das hier ! Seht sie euch an ! Zeig dich, geh nach vorn, mach die Knickse für mich !

META Und wir werden wirklich mit einer Kutsche zur Kirche fahren ?

SCHLESAK Mit einem Panzer, wenn du willst.

BERTA Meta, bist du irr geworden ?

META Und einem weißen Schleppenkleid ?

SCHLESAK Wenn du sauber bist, dann weiß.

BERTA Meta, der ist dir nur zugelaufen ! Hör nicht auf ihn, denk an unseren Schwur !

META Was für ein Schwur ?

BERTA *springt Meta auf den Rücken* Lauf, Wahnsinnige ! Lauf davon ! Das ist so einfach ... komm schon ! *Lacht* Hej ! Wir sind jung, wir haben nichts gelernt, wir haben uns nicht festbinden lassen ! Da vorn ist die Welt ! Über uns die Liebe ! Die Liebe, die uns etwas ganz großes beibringt ! Mensch, hau mich doch nicht 'runter !

META Hilfe !

BERTA Gut, wenn du nicht willst, mußt du's spüren ! Wie ist's, wenn dir einer aufsitzt ? Kannst nicht mehr laufen und sollst